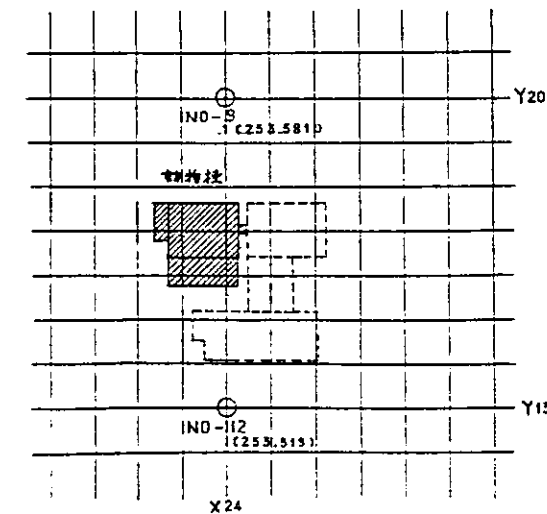
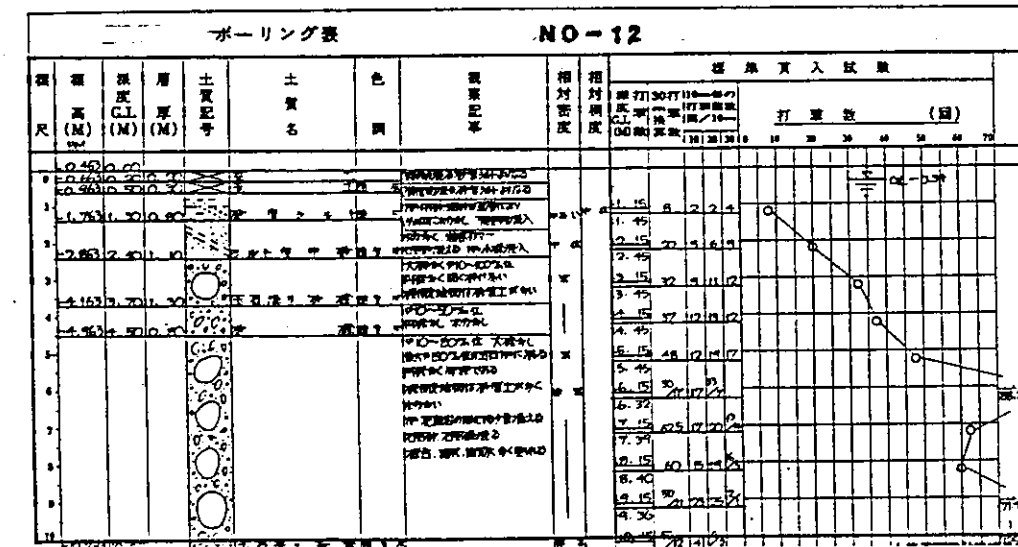
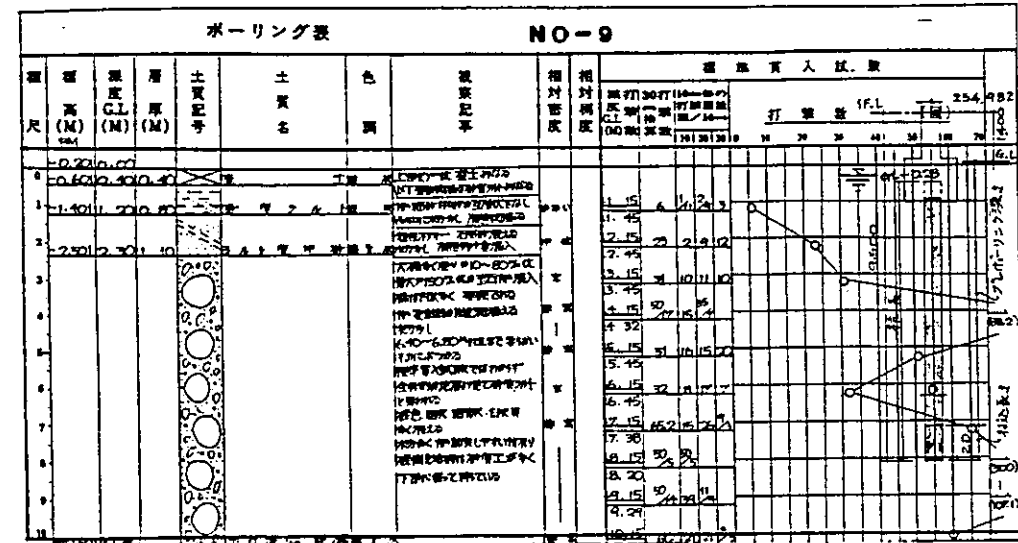


山形医科大学業務部施設課			
工事名称	山形医科大学	図面	1/500
名称	動物実験施設新築工事	地位	1/500
図面名称	全体配置図	編者	1/500
昭和60年8月	1/500	2	1/500

特記仕様				
事項	仕様	備考	備考	
地盤	種類および工法	高強度プレストレストコンクリート(PCI) A種、プレオーガー最終打撃工法	最終打撃によるくい支持層への挿入長さはいくかの2倍以上とする	
	断面寸法および所要支持力(長期)	450φ(80t/本)、400φ(60t/本)	JIS A 5337による製品とする	
	長さおよび継手	長さ 3m、継手なし	但し、杭実長の最終決定は試験機による	
	試験機			
工事	4.6 砂利、崩りおよび玉石地盤	基礎、基礎床下 砕石敷き厚さ: 50mmとする トレンチ底床下 砕石敷き厚さ: 50mmとする		
	4.6 若てコンクリート地盤	基礎、基礎床 トレンチ底床下 厚さ: 50mmとする		
鉄筋コンクリート	5.1 種類	普通コンクリート	骨材の塩分含有量は 0.04 %以下とする	
	5.3 コンクリート	種用コンクリート	捨てコンクリート、床面上げ 135N/cm ² スランプ18cm	
		普通コンクリート	基礎・基礎床およびトレンチ及び1階スラブ Fc=210N/cm ² スランプ15cm 躯体(1階柱以上) Fc=210N/cm ² スランプ18cm	
工事	6.1 種類(規格品)	SD30 (D16以下)、SD35 (D19以上)		
	6.2 継手	D19以上は圧着継手、D16以下は溶接継手とする		
鉄筋	6.3 鉄筋径表示	D29-○、D25-◇、D22-□、D19-△、D16-▽、D13-x、D10-●		
	7.2 鋼材	種類(材種表示)	SM50A、SS41	
鋼材	7.2 鋼材	区分	溶接	
		現場	高力ボルト、柱継手ウェブは溶接	
		高力ボルト	特高力ボルト(2種E10T、スプリング係数α=0.45以上)	トルクシア形高力ボルトとする(建設省告示1309号に適合するもの)
		シャコネクター	鋼付キスタッド(JIS-B 1138)	
アンカーボルト	SS41(規格品)	※1		
試験および検査	溶接 溶接部の検査および合格判定			
製作	鉄骨建築協会認定工場の種別HA以上及び全国鉄筋工業連合会認定工場のHグレード以上とする	製作所における製品検査を実施する		

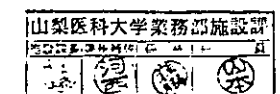
(注記)

- 上表の※1: コンクリート打設などにより、アンカーボルトが移動及び変形を生じないようにし、位置等の修正のないよう施工的に考慮すること
- 材料試験及び材料に関する施工試験は公的試験所で行うことを原則とする



ボーリング位置図 1:1000

I.F.L.: 254.982(標高)



検取

