

令和4年度 学校推薦型選抜 I 教科別推薦入試試験問題

問1 別紙の「衆議院議員総選挙・参議院議員通常選挙における年代別投票率(抽出)の推移」より、投票率に関する傾向を具体的に指摘し、その傾向の主な要因について説明しなさい。(400字程度)

問2 もしも、18歳の知人が「選挙に行かない」と話しているとしたら、あなたはどのように考えますか。(400字程度)

(メモ欄)

受験番号

図1 衆議院議員総選挙・参議院議員通常選挙における年代別投票率(抽出)の推移

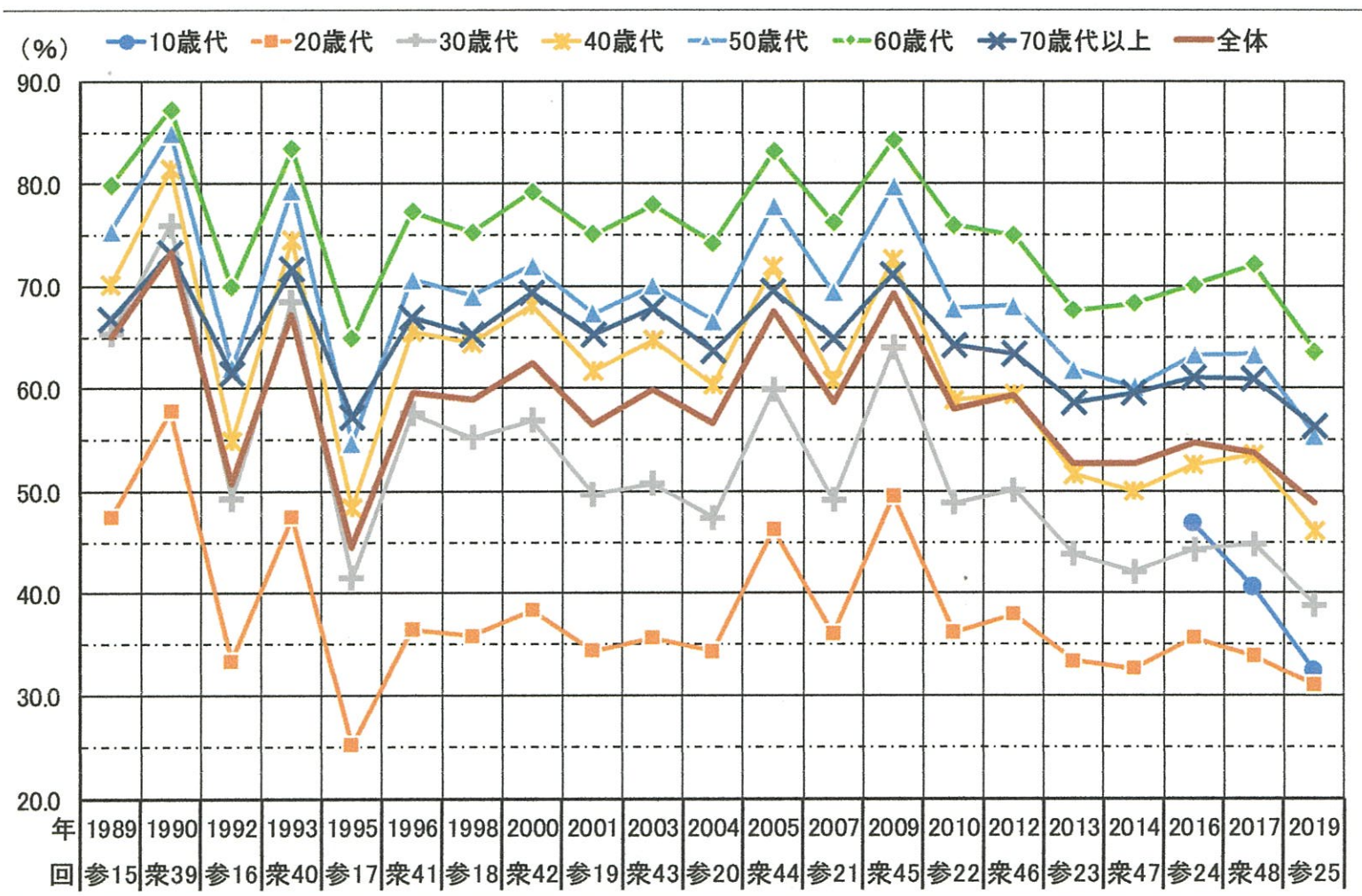


表1 衆議院議員総選挙・参議院議員通常選挙における年代別投票率(抽出)の推移(%)

回	参 15	衆 39	参 16	衆 40	参 17	衆 41	参 18	衆 42	参 19	衆 43	参 20	衆 44	参 21	衆 45	参 22	衆 46	参 23	衆 47	参 24	衆 48	参 25	
年	1989	1990	1992	1993	1995	1996	1998	2000	2001	2003	2004	2005	2007	2009	2010	2012	2013	2014	2016	2017	2019	
10歳代																				46.8	40.5	32.3
20歳代	47.4	57.8	33.4	47.5	25.2	36.4	35.8	38.4	34.4	35.6	34.3	46.2	36.0	49.5	36.2	37.9	33.4	32.6	35.6	33.9	31.0	
30歳代	65.3	76.0	49.3	68.5	41.4	57.5	55.2	56.8	49.7	50.7	47.4	59.8	49.1	63.9	48.8	50.1	43.8	42.1	44.2	44.8	38.8	
40歳代	70.2	81.4	54.8	74.5	48.3	65.5	64.4	68.1	61.6	64.7	60.3	71.9	60.7	72.6	58.8	59.4	51.7	50.0	52.6	53.5	46.0	
50歳代	75.4	84.9	62.0	79.3	54.7	70.6	69.0	72.0	67.3	70.0	66.5	77.9	69.4	79.7	67.8	68.0	61.8	60.1	63.3	63.3	55.4	
60歳代	79.9	87.2	69.9	83.4	64.9	77.3	75.2	79.2	75.1	77.9	74.2	83.1	76.2	84.2	75.9	74.9	67.6	68.3	70.1	72.0	63.6	
70歳代以上	66.7	73.2	61.4	71.6	57.2	66.9	65.2	69.3	65.2	67.8	63.5	69.5	64.8	71.1	64.2	63.3	58.5	59.5	61.0	60.9	56.3	
全体	65.0	73.3	50.7	67.3	44.5	59.7	58.8	62.5	56.4	59.9	56.6	67.5	58.6	69.3	57.9	59.3	52.6	52.7	54.7	53.7	48.8	

注1：総務省「国政選挙の年代別投票率の推移について」(https://www.soumu.go.jp/senkyo/senkyo_s/news/sonota/nendaibetu/)

より作成。

注2：衆議院議員総選挙の年代別投票率は、全国の投票区から、回ごとに144~188投票区を抽出し調査したものです。

注3：参議院議員通常選挙の年代別投票率は、全国の投票区から、回ごとに142~188投票区を抽出し調査したものです。

注4：第24回・第25回参議院議員通常選挙、第48回衆議院議員総選挙の10歳代の投票率は、全数調査による数値です。

答案用紙

問2

	25
	100
	200
	300
	400

受験番号

計